

Rack Solutions - Indoor

Condizionatori per Rack - Rack Air Conditioners - Rackklimatisierung - Acondicionadores por rack



Caratteristiche Generali

- Adatto per raffreddare Rack 19"
- Capacità frigorifera: 950 W
- Ingombro: 7 unità rack condizionatore



General Features

- For Rack 19" Cooling
- Cooling Capacity: 950 W
- 7 rack units

Allgemeine Merkmale

- Passen für 19" Serverschrank
- Kühlkapazität 950 W
- 7 Rack-Einheit



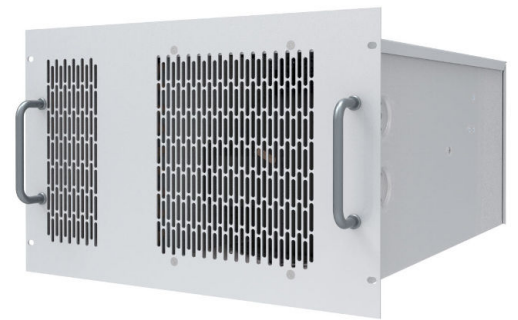
Características Generales

- Adecuado para refrigerar Rack 19"
- Potencia frigorífica: 950 W
- Espacio: 7 unidades rack



Certificazioni - Certifications - Zertifizierungen - Certificaciones

- CE
- EAC



ERE

CODICE - CODE - ARTIKELNUMMER - CÓDIGO	M.U.	ERE1000320
Tensione nominale - Rated voltage - Nennspannung - Tensión nominal	V, -	230 . 1
Frequenza nominale - Nominal frequency - Nennfrequenz - Frecuencia nominal	Hz	50/60
Potenza frigorifera - Cooling capacity - Kühlleistung - Potencia frigorífica	L35L-35 W	950
Potenza frigorifera - Cooling capacity - Kühlleistung - Potencia frigorífica	L35L-50 W	760
Potenza assorbita - Power consumption - Leistungsaufnahme - Potencia absorbida	L35L-50 W	630
Corrente assorbita - Current consumption - Stromaufnahme - Corriente absorbida	CE, L35L-35 A	3
Corrente di avviamento - Start-up current - Anlaufstrom - Corriente de puesta en marcha	CE A	15
Taratura del dispositivo di protezione - Protection device calibration - Kalibrierung der Schutzeinrichtung - Calibración del dispositivo de protección	CE A	6
Temp. interne di funzionamento - Internal operating temp. - Interne Betriebstemperatur - Temp. internas de funcionamiento	min/max °C	+25 / +45
Temp. esterne di funzionamento - External operating temp - Externe Betriebstemperatur - Temp. externas de funcionamiento	min/max °C	+20 / +55
Grado di protezione circuito interno - Internal circuit protection rating - Schutzgrad interner Kreislauf - Grado de protección del circuito interno	CE IP	54
	UL Type	--
Pressione sonora esterna - External sound pressure - Externer Schalldruck - Presión sonora externa	dB(A)	65
Altezza / Larghezza / Profondità - Height / Width / Depth - Höhe / Breite / Tiefe - Altura / Anchura / Profundidad	mm	311 x 482,6 x 580,5
Peso - Weight - Gewicht - Peso	kg	36

